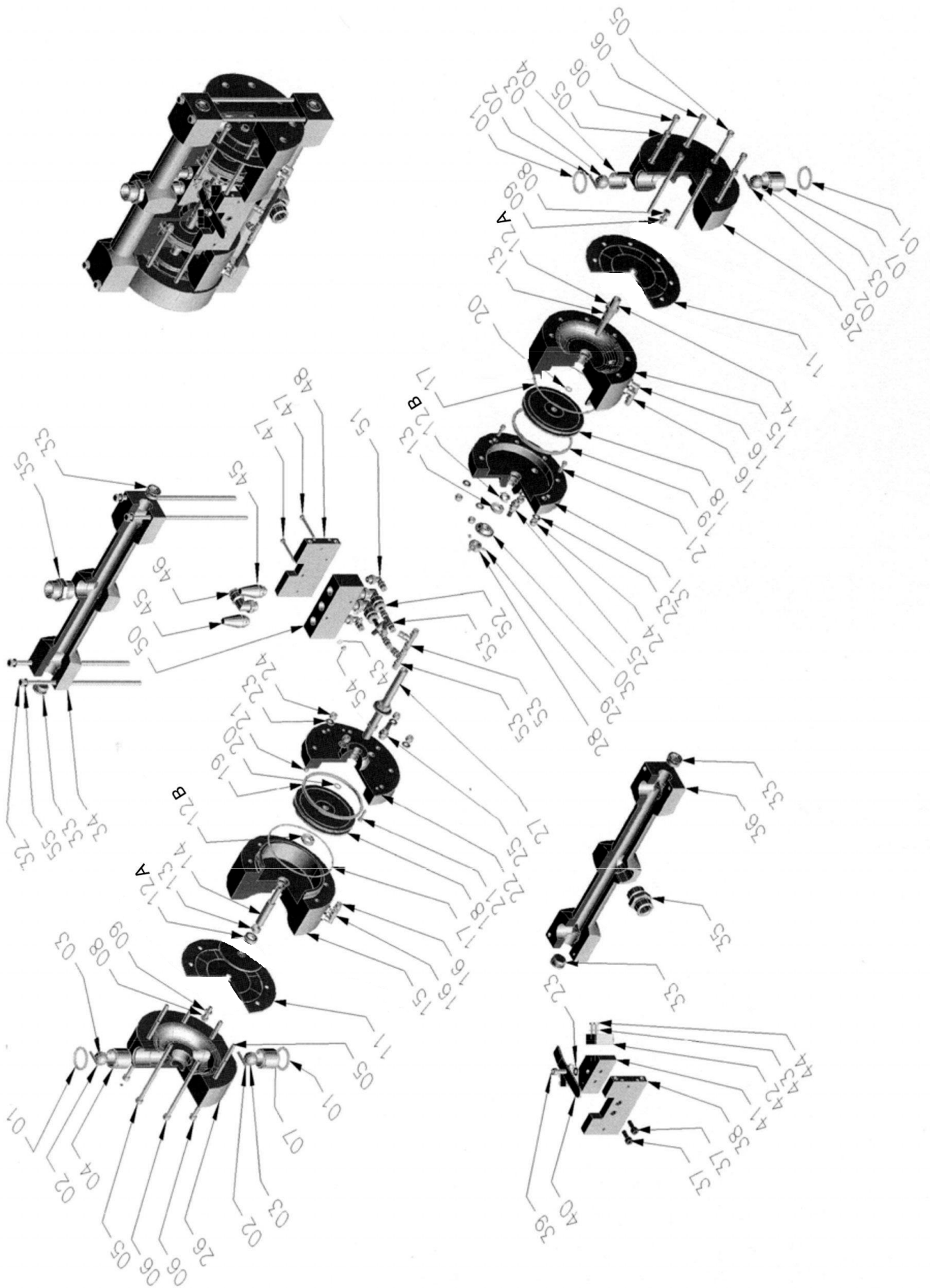


Componenti Pompa W BOXER 30 (3:1)



Lista Componenti Pompa W BOXER 30 (3:1)

Pos	Codice	N°	Descrizione	Pos	Codice	N°	Descrizione
1	390235	4	Guarnizione sede Teflon	29	350128	4	Grano
2	350148	4	Spina Inox 4x28	30	350126	2	Tastatore conico
3	350144	4	Sfera Inox diam. 20 **	31	390202	1	Flangia interna destra
4	350143S	2	Sede sfera Inox mandata	32	390250	4	Tirante
5	390215	8	Vite TCCE M6x120	33	390248	4	Tappo 1/2"
6	390216	8	Vite TCCE M6x110	34A	390140	1	Collettore Superiore Allum
7	350143I	2	Sede sfera Inox aspirazione	34S	390240	1	Collettore Superiore Inox
8	390212	2	Vite Inox TE M8x20	35A	195006	1	Nipplo 3/4"
9	390213	2	Ranella Inox M8	35S	390255	1	Nipplo Inox 3/4"
				36A	390141	1	Collettore Inferiore Allum
				36S	390241	1	Collettore Inferiore Inox
11	350308	2	Membrana Tecnopolimero	37	350122	2	Vite TCCE M6x20
12A	390209	2	Guarnizione doppio labbro	38	350111	1	Piastra support micro
12B	350106	2	Guarnizione a labbro DIM	39	350219	1	Vite TCCE M6x25
13	350105	4	Anello guida	40	350218	1	Leva di ripristino
14	390222	2	Prolunga albero	41	350121	1	Blocchetto support micro
15L	390230L	1	Flangia intermedia sinistra	42	350123	2	Micro
15R	390230R	1	Flangia intermedia destra	44	350124	2	Vite TE M4x20
16	390206	4	Raccordo tubo 6 1/8" 90°	45	350117	2	Silenziatore 1/4"
17	390227	2	O- ring	46	350118	1	Raccordo tubo 8 1/4" 90°
18	390224	2	Pistone	47	350115	2	Vite TE M4x40
19	390225	2	Guarnizione LRP	48	350110	1	Piastra supporto Valvola
20	390228	2	O-ring 2031	50	350114	1	Valvola pilotaggio
21	350113	4	Vite TCCE M4x16	51	350120	2	Raccordo tubo 4 1/8" 90°
22	390203	1	Flangia interna sinistra	52	390205	2	Raccordo RL52 tubo6 1/4"
23	390217	9	Ranella zinc. M6	53	350141	1	Raccordo T tubo 4
24	390218	8	Dado autobloccante M6	54	350116	2	Dado autobloccante M4
25	350109	2	Raccordo tubo 6 1/8"	55	390251	4	Dado cieco M8
26A	390101	2	Flangia esterna Alluminio				
26S	390200	2	Flangia esterna INOX				
27	390220	1	Albero INOX				
28	350127	2	Fermo corsa				

350301 Kit Guarnizioni W BOXER 30
 (pos. 01 + 11 + 12A + 12B + 17 + 19 + 20)

390150 Kit Manutenzione W BOXER 30
 (pos. 01+ VC + VA + 11 + 12A + 12B + 17 + 19 + 20)