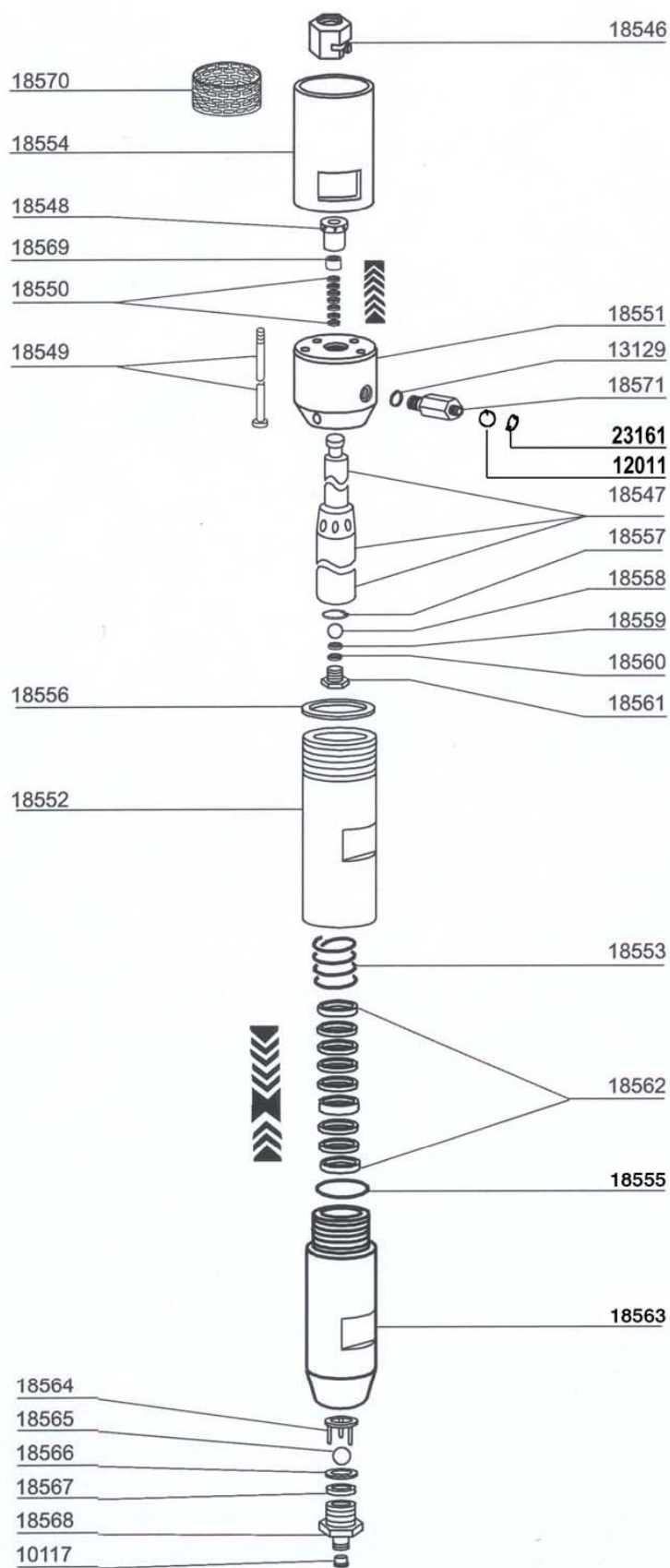


LISTA DELLE PARTI e ESPLOSO  
**Pompa Pneumatica Airless 18000 P - (48:1) parte vernice**

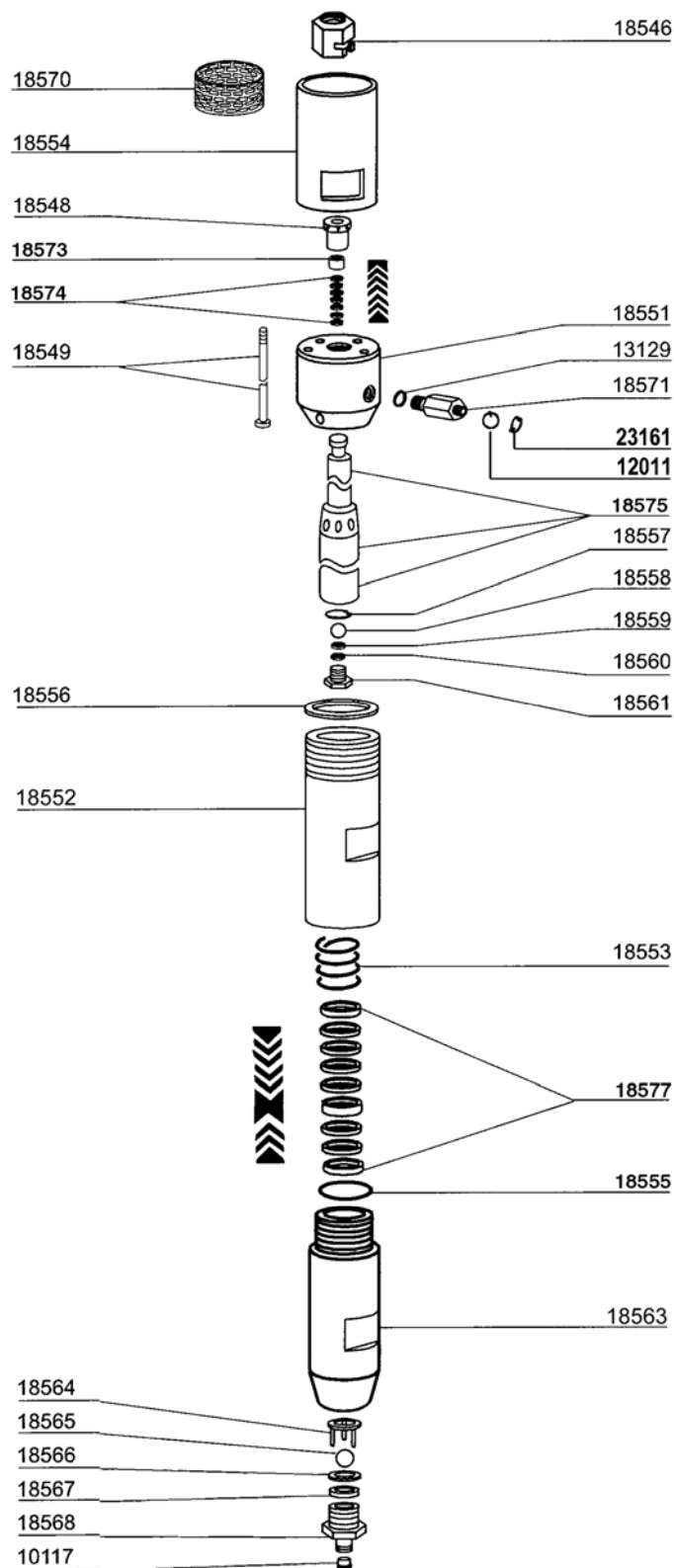


Rif.	Descrizione	Q.tà
<b>18500</b>	<b>Pompa airless pneumatica 18000 P (48:1)</b>	
010117	CAMICIA D'ENTRATA	1
012011	SFERA IN INOX diam.11	1
013129	GUARNIZIONE RAME 1/2"	1
018546	GIUNZIONE	1
018547	PISTONE 48/1	1
018548	PRESSAPACCO	1
018549	TIRANTE	4
018550*	PACCO SUPERIORE	1
018551	CORPO CENTRALE	1
018552	CORPO INTERMEDIO	1
018553	MOLLA	1
018554	DISTANZIALE	1
018555	OR TEFLON INFERIORE	1
018556	OR TEFLON SUPERIORE	1
018557	FERMO SFERA	1
018558	SFERA diam.18 INOX	1
018559	RONDELLA	1
018560	SEDE CARBURO	1
018561	PRESSA SEDE CARBURO	1
018562*	PACCO INFERIORE 48:1	1
018563	CORPO INFERIORE	1
018564	FERMO SFERA	1
018565	SFERA diam.30 INOX	1
018566	RONDELLA	1
018567	SEDE CARBURO	1
018568	CORPO ASPIRAZIONE	1
018569	BUSSOLA DADO PRESSAPACCO	1
018570	SCHERMO PROTETTIVO	1
018571	NIPPLO VALVOLA NON RITORNO	1
023161	ANELLO FERMO SFERA	1

**Ricambi consigliati:**

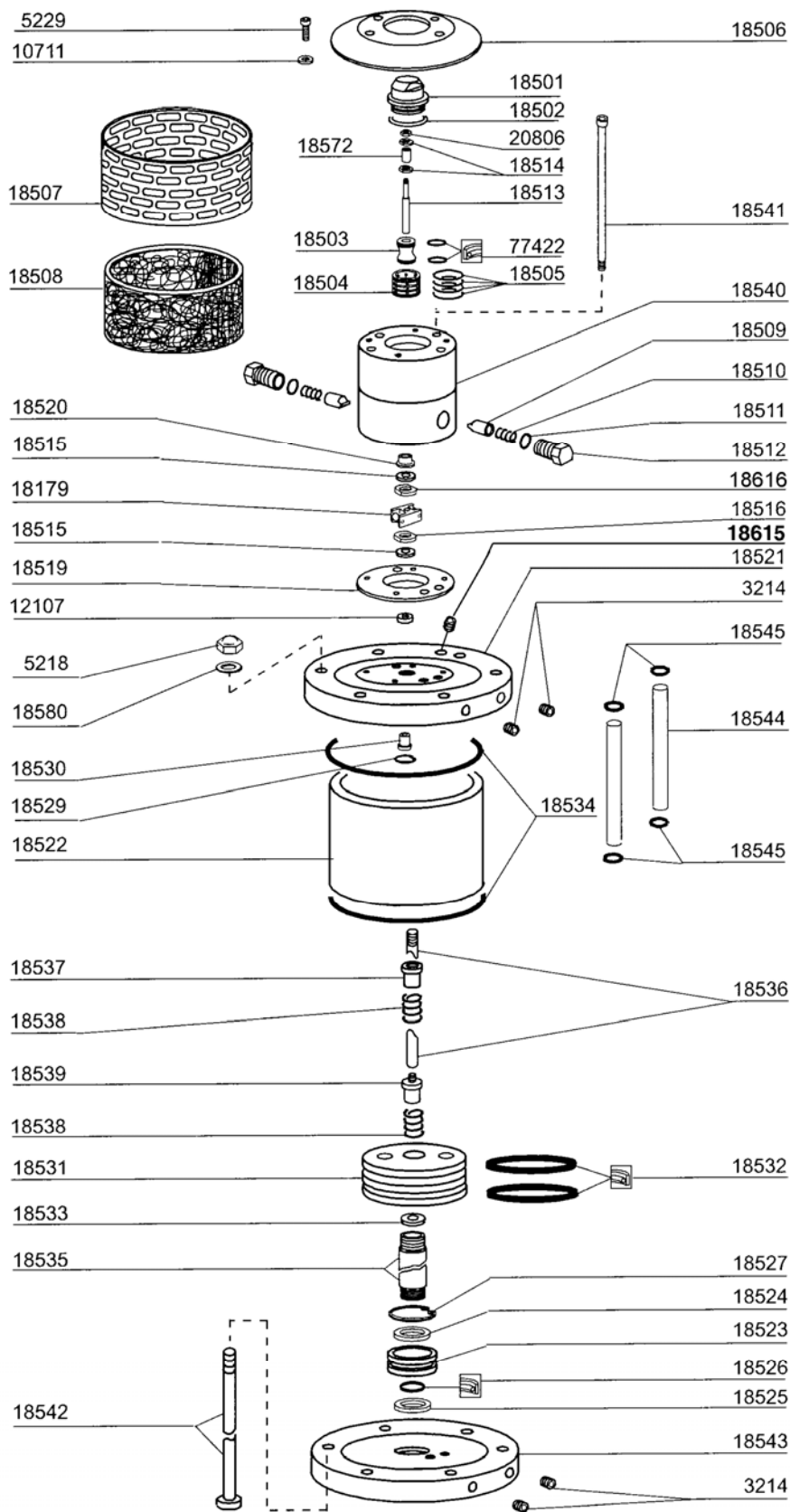
18528	KIT PACCO GUARNIZIONI INF. E SUP. 48:1 (*)
18558	SFERA VALVOLA COMPRESIONE
18560	SEDE SFERA VALVOLA COMPRESIONE
18565	SFERA VALVOLA ASPIRAZIONE
18567	SEDE SFERA VALVOLA ASPIRAZIONE

LISTA DELLE PARTI e ESPLOSO  
**Pompa Pneumatica Airless 18000 P - (66:1) parte vernice**



Rif.	Descrizione	Q.tà
<b>18000</b>	<b>Pompa airless pneumatica 18000 P (66:1)</b>	
010117	CAMICIA D'ENTRATA	1
012011	SFERA IN INOX diam.11	1
013129	GUARNIZIONE RAME 1/2"	1
18546	GIUNZIONE	1
18548	PRESSAPACCO	1
18549	TIRANTE	4
18551	CORPO CENTRALE	1
18552	CORPO INTERMEDIO	1
18553	MOLLA	1
18554	DISTANZIALE	1
18555	OR TEFLON INFERIORE	1
18556	OR TEFLON SUPERIORE	1
18557	FERMO SFERA	1
18558	SFERA diam.18 INOX	1
18559	RONDELLA	1
18560	SEDE CARBURO	1
18561	PRESSA SEDE CARBURO	1
18563	CORPO INFERIORE	1
18564	FERMO SFERA	1
18565	SFERA diam.30 INOX	1
18566	RONDELLA	1
18567	SEDE CARBURO	1
18568	CORPO ASPIRAZIONE	1
18570	SCHERMO PROTETTIVO	1
18571	NIPPLO VALVOLA NON RITORNO	1
18573	BOCCOLA AUTOLUBRIFICATA (66:1)	1
18574*	PACCO SUPERIORE 66/1	1
18575	PISTONE 66/1	1
18577*	PACCO INFERIORE 66/1	1
023161	ANELLO FERMO SFERA	1
<b>Ricambi consigliati:</b>		
18518	KIT PACCO GUARNIZIONI INF. E SUP. 66:1 (*)	
18558	SFERA VALVOLA COMPRESSIONE	
18560	SEDE SFERA VALVOLA COMPRESSIONE	
18565	SFERA VALVOLA ASPIRAZIONE	
18567	SEDE SFERA VALVOLA ASPIRAZIONE	

LISTA DELLE PARTI e ESPLOSO  
**Pompa Pneumatica Airless 18000 P - motore aria**



LISTA DELLE PARTI e ESPLOSO

**Pompa Pneumatica Airless 18000 P - motore aria**

Rif.	Descrizione	Q.tà	Rif.	Descrizione	Q.tà
003214	TAPPO CONICO 3/8"	4			
005218	DADO FISSAGGIO	6	018525	OR per BUSSOLA	1
005229	VITE FISSAGGIO COPERCHIO	4	018526	LUBRORING X BUSSOLA	1
010711	ROSETTA PIANA	4	018527	SEEGER	1
012107	ANELLO DI TENUTA INTERNO	1	018529	SEEGER	1
018179	SISTEMA COMANDO INVERSIONE	1	018530	BUSSOLA INTERA	1
018501	CAPPUCCIO	1	018531	PISTONE ARIA	1
018503	SPOLETTA	1	018532	ANELLO TENUTA	2
018504	CAMICIA PER SPOLETTA	1	018533	RONDELLA IN OTTONE	1
018505	OR PER CAMICIA	4	018534	OR CILINDRO	2
018506	COPERCHIO	1	018535	ALBERO CAVO	1
018507	RETE FILTRO	1	018536	ALBERINO	1
018508	ELEMENTO FILTRANTE	1	018537	BUSSOLA PER MOLLA	1
018509	TASTATORE	2	018538	MOLLA INVERSIONE	2
018510	MOLLA	2	018539	ALBERINO FINALE	1
018511	OR del CORPO TASTATORE	2	018540	CORPO DISTRIBUTORE	1
018512	CORPO DEL TASTATORE	2	018541	TIRANTI PER DISTRIBUTORE	4
018513	ALBERO INVERSO	1	018542	TIRANTI	6
018514	RONDELA SUPERIORE	2	018543	FLANGIA INFERIORE	1
018515	DISTANZIALE IN CAOUTHCHOU	2	018544	TUBO ARIA	2
018516	RONDELLA PARACOLPI	2	018545	OR PER TUBO ARIA	4
018519	GUARNIZIONE CARTONE	1	018572	DISTANZIALE INVERSIONE	1
018520	BOCCOLA	1	018580	RONDELLA PIANA	6
018521	FLANGIA SUPERIORE	1	018615	VALVOLA DI SICUREZZA	1
018522	CILINDRO ARIA	1	018616	RONDELLA PARACOLPI SUPERIORE	2
018523	BUSSOLA ALLINEAMENTO	1	020806	DADO	1
018524	ANELLO TENUTA	1	077422	LUBRORING EST.TENUTA PISTONCINO	2